



# Jets Vacuum Uniter CVS



**15MB-D**

Kapasitet: 150 spylinger/t  
 3600 (spylinger/24t)


Luft: 15m<sup>3</sup>/time  
 Væske: 8m<sup>3</sup>/time  
 Dim.: 713x293x780 (lxbxh)  
 Effekt: 2,75kw  
 Toalett: 10 public (maks)  
 Brukere: 224 (maks brukere/t)  
 (maks belastning)  
 Tegn.nr.: 32313-046



**25MBA**

Kapasitet: 240 spylinger/t  
 5760 (spylinger/24t)

Luft: 25m<sup>3</sup>/time  
 Væske: 12m<sup>3</sup>/time  
 Dim.: 805x520x1047 (lxbxh)  
 Effekt: 3,5kw  
 Toalett: 16 public (maks)  
 Brukere: 358 (maks brukere/t)  
 (maks belastning)  
 Tegn.nr.: 31969-044



**65MBA**

Kapasitet: 600 spylinger/t  
 14.400 (spylinger/24t)

Luft: 60m<sup>3</sup>/time  
 Væske: 12m<sup>3</sup>/time  
 Dim.: 900x331x1359 (lxbxh)  
 Effekt: 6,5kw  
 Toalett: 40 public (maks)  
 Brukere: 895 (maks brukere/t)  
 (maks belastning)  
 Tegn.nr.: 31957-047

## Generell info

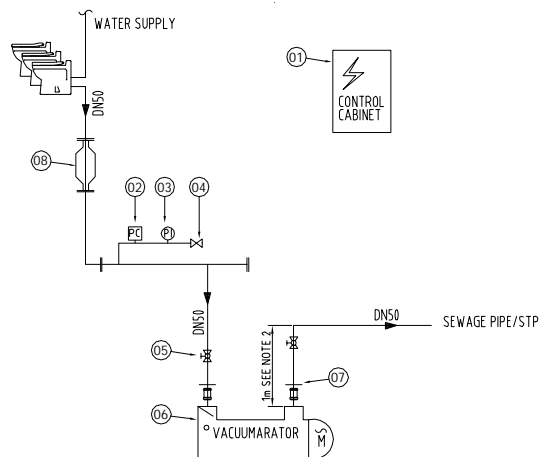
**Vacuumaratoren** er hovedkomponenten i vårt vakuu system. Vacuumaratoren er en væskepumpe utstyrt med kniv, som suger ut, maler opp til små partikler og fjerner toalettinnholdet i én og samme operasjon.

Jets **Vacuumaratoren** finnes i flere varianter, med forskjellig kapasitet.

Vacuumaratoren har den egenskapen at den håndterer godt både væske og luft, og kombinerer begge deler på en gang. Dermed kan den brukes til å produsere vakuu eller til å suge/ pumpe væske. For å øke kapasiteten kobles flere Vacuumaratorer sammen til en prefabrikkert enhet.



## Eksempel: Rørskjema for en Vacuumarator



# S T A N D A R D

## 30MB-D



Kapasitet: 300 spylinger/time  
7200 (spylinger/24t)  
Luft: 30m<sup>3</sup>/time  
Væske: 16m<sup>3</sup>/time  
Dim.: 638x824x1065 (lxbxh)  
Effekt: 5,5kw  
Toalett: 20 public (maks)  
Brukere: 448 (maks brukere/t)  
(maks belastning)  
Tegn.nr.: 32159-046

## 50MBA



Kapasitet: 480 spylinger/t  
18.750 (spylinger/24t)  
Luft: 50m<sup>3</sup>/time  
Væske: 24m<sup>3</sup>/time  
Dim.: 763x809x1052 (lxbxh)  
Effekt: 7,0kw  
Toalett: 32 public (maks)  
Brukere: 716 (maks brukere/t)  
(maks belastning)  
Tegn.nr.: 32154-044

## 130MBA



Kapasitet: 1200 spylinger/time  
28.800 (spylinger/24t)  
Luft: 120m<sup>3</sup>/time  
Væske: 24m<sup>3</sup>/time  
Dim.: 876x1177x1503 (lxbxh)  
Effekt: 12,6kw  
Toalett: 80 public (maks)  
Brukere: 1791 (maks brukere/t)  
(maks belastning)  
Tegn.nr.: 31983-047

## 75MBA



Kapasitet: 720 spylinger/time  
17.280 (spylinger/24t)  
Luft: 75m<sup>3</sup>/time  
Væske: 36m<sup>3</sup>/time  
Dim.: 1094x813x1025 (lxbxh)  
Effekt: 10,5kw  
Toalett: 48 public (maks)  
Brukere: 1074 (maks brukere/t)  
(maks belastning)  
Tegn.nr.: 31972-044

## 195MBA



Kapasitet: 1800 spylinger/time  
43.200 (spylinger/24t)  
Luft: 180m<sup>3</sup>/time  
Væske: 36m<sup>3</sup>/time  
Dim.: 1116x1511x1502 (lxbxh)  
Effekt: 18,9kw  
Toalett: 120 public (maks)  
Brukere: 2.686 (maks brukere/t)  
(maks belastning)  
Tegn.nr.: 32320-047

